

# LINJA LUKS 16x8x14 cm

Stampë digjitale me sipërfaqe mbulimi 76-100% (nga 919 cm² në 1225 cm²) në 1225 cm²

Shkalla e zmadhimit 1:1

## SI TË PERDORIM TEMPLATE-IN

### Zona e stampimit

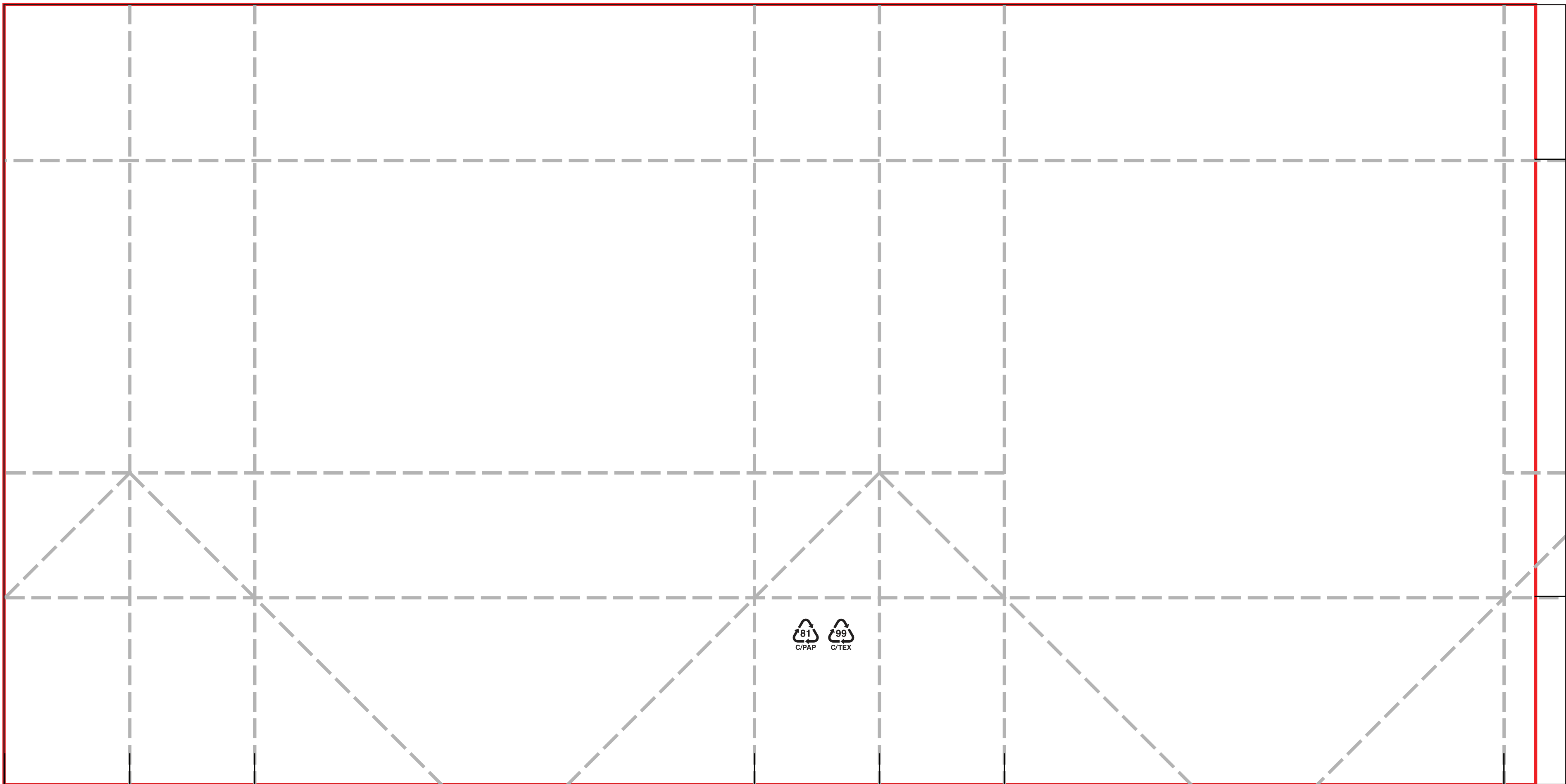
Tregon dimensionet maksimale ku mund te poziciononi grafiken tuaj

### Prerja

Tregon prerjet per vendosjen e dorezave, keshillohet qe te lihet e lire nje distance minimale per 7mm nga prerja dhe informacionet e rendesishme qe mund te kete grafika juaj

### Perthyerja

Tregon perthyerjet e produktit, keshillohet te evitohet vendosja e informacioneve te rendesishme mbi perthyerje dhe te lihet nje distance e sigurt prej 5mm



### KUJDES

Template eshte ndertuar per tju ardhur ne ndihme ne fazen e pozicionimit ne menyre sa me te sakte te grafikes tuaj, brenda siperfaqeve te pershtatshme te zones se printueshme te percaktuar.

Ne qofte se keni zgjedhur nje stampe digjitale, eshte e rendesishme te dini qe:

- Ngjyrat e perdorura per printimin jane Cyano, Magenta, Giallo Nero (CMYK)
- Grafika duhet te jete ne format vektorial
- Te gjitha ngjyrat e vecanta si argjendi, floriri etj, do te printohen nga kombinimi i kater ngjyrave te siperpermendura.
- Pjesa e bardhe e grafikes suaj nuk printohet, sepse eshte baza e bardhe e produktit
- Printimi ne CMYK ndryshon nga kombinimi i ngjyrave i perdorur ne Monitore (Ekrane) qe jane RGB - E Kuqe, Jeshile dhe Blu.Imazhet apo grafikate mundeshme ne RGB konvertohen automatikisht nga makinat printuese qe perdorim, por ne kete rast duhet te parashikohet nje ndryshim i mundshem i ngjyrave finale pas printimit.
- Ngjyrat e grafikes pesojne ndryshime per shkak te faktoreve te ndryshem, nder te cilet ngjyra baze e letres qe perdoret ka nje ndikim te konsiderueshem. Nje printim ne leter kafe (AVANA) ka nje rezultat final shume me ndryshe nga printimi i bere ne nje leter te bardhe.Edhe perqendrimi (gradienti)i ndryshem i ngjyres se bardhe tek letra, prej gramatures se ndryshme, menyra prodhimi letre te ndryshme, apo edhe nga kompani te ndryshme qe e prodhojne, shkaktojne nje zhvendosje te lehte te rezultatit final.
- Per ke eshte i interesuar, jane te aksesueshem disa artikuj per profilet ICC te makinave qe perdorim per printim, me te cilat mund te mund te merrni nje prove stampe per grafiken e zgjedhur nga Ju.Kontaktoni me sherbimin tone te klientit per me shume informacione.

Ne qofte se keni zgjedhur nje stampe te nxehte, apo serigrafi, eshte e rendesishme te dini:

- Dimensionet e karaktereve ose te logos dhe distanca midis cdo karakteri ose linje te logos, nuk duhet te jete me e vogel se 1Point ose 0.03 cm
- Grafika duhet te jete ne format vektorial dhe 100% e zeze ( grafika nuk duhet te permbaje gradiente, transparence apo sfumature )
- Printojme produktet e katalogut tone vetem me stampe ne nje ngjyre.

PASI TE KENI VENDOSUR GRAFIKEN TUAJ NE TEMPLATE, HIQNI TE GJITHA UDHEZIMET DHE RUAJENI DOKUMENTIN NE FORMATIU PDF